

悩んでいませんか？

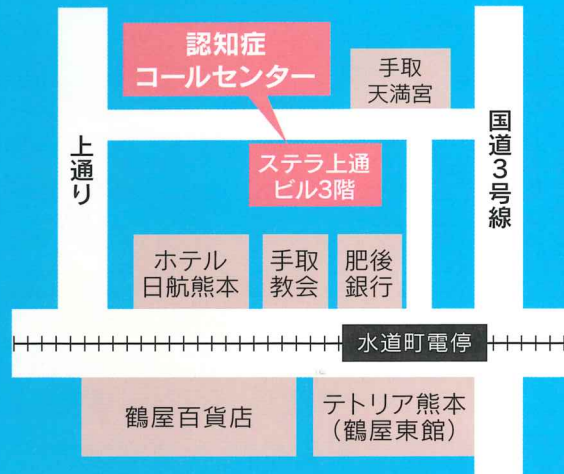
認知症ご本人やその
家族への支援のため、私たち
「家族の会」の介護経験者、
専門職がさまざまな相談に応じて
います。65歳未満で発症する「若年
性認知症」でお悩みの方からもご
相談をお受けしています。認知症に
ついてのお悩みや疑問がございましたら、ぜひ一度お電話・メールで
ご相談ください。
あなたはひとりではありません。
私たちに、話を聞かせて
ください。お待ちしております
おります。



認知症のことで困ったら
悩まないで、気軽に
お電話ください。

096-355-1755

さーこ こ いいな こ こ



熊本県認知症コールセンター

- 住 所 / 〒860-0845 熊本市中央区上通町3-15
ステラ上通ビル3階
- T E L / 096-355-1755
- E-mail / nintisho@oasis.ocn.ne.jp

公益社団法人 認知症の人と家族の会熊本県支部

認知症相談窓口

電話一本で、 ほっとする。

悩んでないで気軽に相談してください

ほっと



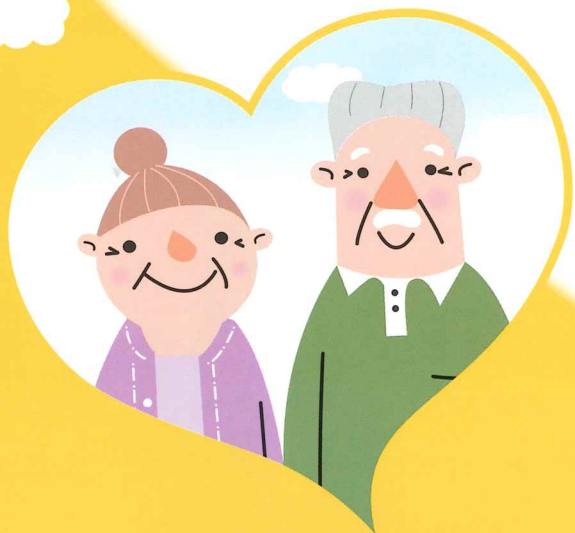
熊本県認知症コールセンター

公益社団法人 認知症の人と家族の会熊本県支部

認知症について サポートします!

熊本県 認知症 コールセンター

認知症の人も、
そのご家族も、
みんな安心して暮らせる
やさしくてほとな社会に。



で
**096
355-1755**

認知症のことで困ったら
悩まず、気軽にご相談ください。

さー こ こ いい な こ こ

相談受付日 / 週6日、土・日・祝日も開設
(水曜日・年末年始 休み)

相談受付時間 / 午前9時～午後6時まで



電話の他にも相談できます。

eメールで

ほっ



E-mail:nintisho@oasis.ocn.ne.jp

窓口相談で

ほっ

熊本県認知症コールセンターの窓口での
相談も受け付けています。まずは、お電話を。
相談受付日 / 週6日、土・日・祝日も開設
(水曜日・年末年始 休み)

相談受付時間 / 午前9時から午後6時まで

訪問相談で

ほっ

ご自宅へうかがって相談を行っています。
まずは、お電話で。

交流集会で

ほっ

認知症のご本人とご家族同士が集まって、
交流集会を開催しています。

高齢者・若年性の方を対象に、毎月1回ずつ、ご家族・
ご本人同士の交流集会(つどい)を行っています。
ぜひご参加頂き、皆さんと思いを語り合しましょう。

※参加費無料、日程・会場はコールセンター窓口へ
お問い合わせ下さい。

●熊本県認知症コールセンター

所在地 / 熊本市中心区上通町3-15ステラ上通ビル3階

受託者 / 公益社団法人 認知症の人と家族の会