

支援者研修会Ⅱ開催のお知らせ

日時：平成25年1月12日(土) 10:00~12:00

場所：熊本市総合保健福祉センター
(ウェルパルクまもと) 1F大会議室

講師：竹田 契一 氏

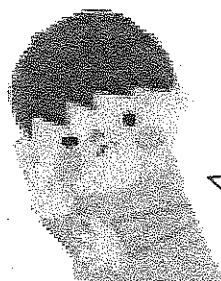
(大阪教育大学名誉教授、大阪医科大学LDセンター顧問)

演題：

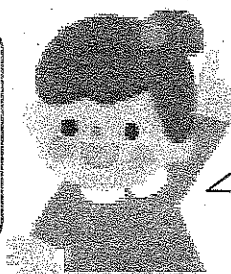
「学童期発達障害の基礎理解と
具体的な関わり方」



あの「図説LD児の言語コミュニケーション障害の理解と指導」の著者の先生です！！



? 明日から使える支援のヒントがいっぱい！



詳しく分かりやすいお話です！

竹田 契一 先生

現在、大阪 教育大学名誉教授、大阪医科大学LDセンター顧問。

専門は、軽度発達障害(LD・ADHD・高機能広汎性発達障害)への教育的支援。

日本各地のみならず、世界中で活躍されており、とてもわかりやすく支援の実際を講演していただきます。

主な著書に

実践インリアル・アプローチ事例集 日本文化科学社 2006年

ADHD・高機能広汎性発達障害の教育と医療 日本文化科学社 2006年

図説LD児の言語コミュニケーション障害の理解と指導(第2版)日本文化科学社 2007年

特別支援教育の理論と実践Ⅰ、Ⅱ、Ⅲ 金剛出版 2007年

高機能広汎性発達障害の教育的支援～特別支援教育のプロを目指す教師のために～
明治図書 2008年

他多数