

令和5年度 新卒者研修会

熊本県理学療法士連盟

なぜ、連盟活動が必要なのか？！

理学療法士連盟の活動について

①

理学療法士の処遇改善、教育の充実や地位向上を図るためには法律の制定や改正を実現する必要があります。しかし、公益団体である日本理学療法士協会や熊本県理学療法士協会は**特定の政党を支持したり選挙運動を行うことが出来ません。**

理学療法士連盟の活動について

②

そのために……

私たちの活動を支援してくれる議員を国政に送り、理学療法士協会の目指す政策や意見を反映させ、解決していかなければなりません。その政治活動や選挙運動を行う組織が理学療法士連盟です。

協会と連盟の役割分担

- 医療福祉の充実
- 職域拡大
- 教育の充実
- 法律改正

理学療法士協会

政策提言

理学療法士連盟

選挙活動

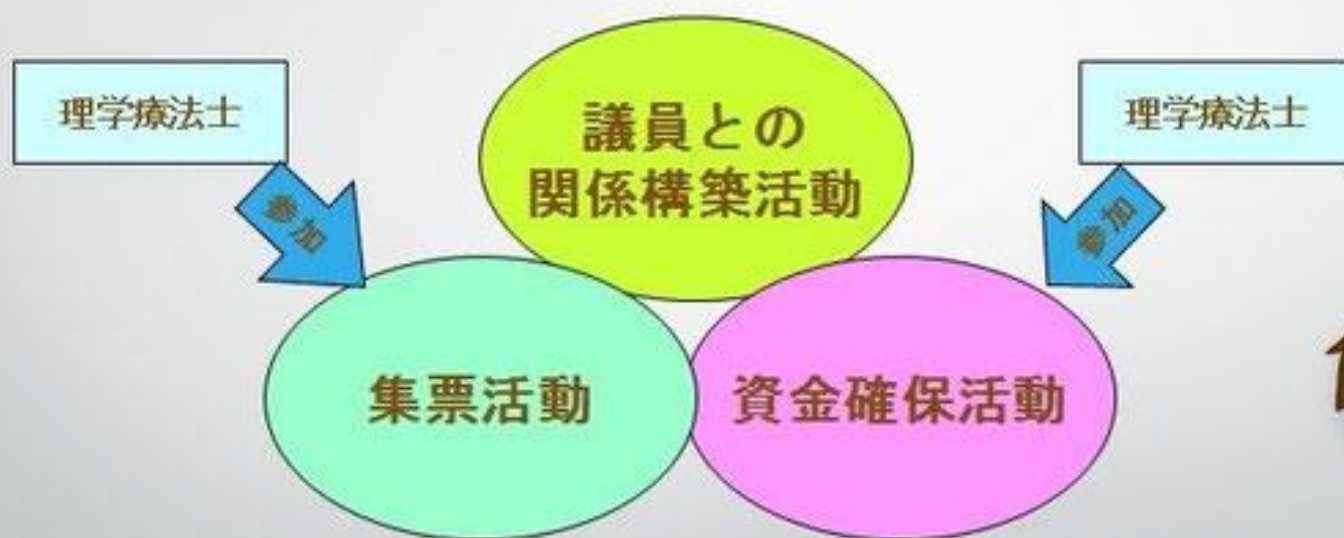
• 選挙活動

特定の選挙に、特定の候補者の当選をはかること 又は 当選させないことを目的に投票行為を勧めること。

• 政治活動

政治上の目的をもって行われる一切の活動から、選挙運動に係る行為を除いたもの。

理学療法士連盟の活動内容



活動に参加する理学療法士の数が最も重要！



つまり...

理学療法士の考える、あるべき施策や制度を国政の場へ提示し具現化するためには、国政(国会・厚生労働省)との架け橋となる国会議員の存在が極めて重要です。

そのため当連盟は、理学療法士組織代表議員の擁立、また、理学療法士の想いを支援いただける議員との連携を図るべく活動しております。

日本理学療法士協会
組織代表議員

参議院議員

田中昌史

日本理学療法士協会 理事
日本理学療法士連盟 顧問(前会長)
自由民主党参議院比例区三十九支部 幹事長

田中 まさし

支える力を笑顔に



リハビリテーションを考える議員 連盟

- 衆議員、参議員議員合わせて156名の国会議員が参加
- 過去に「訪問看護ステーションにおけるリハ専門職の配置基準」等について制限をかけることに反対し、リハ専門職の雇用を守ることに尽力いただいた

リハビリテーションを考える議員連盟

第7回総会(R5、5、8開催)決議文における要求の概要

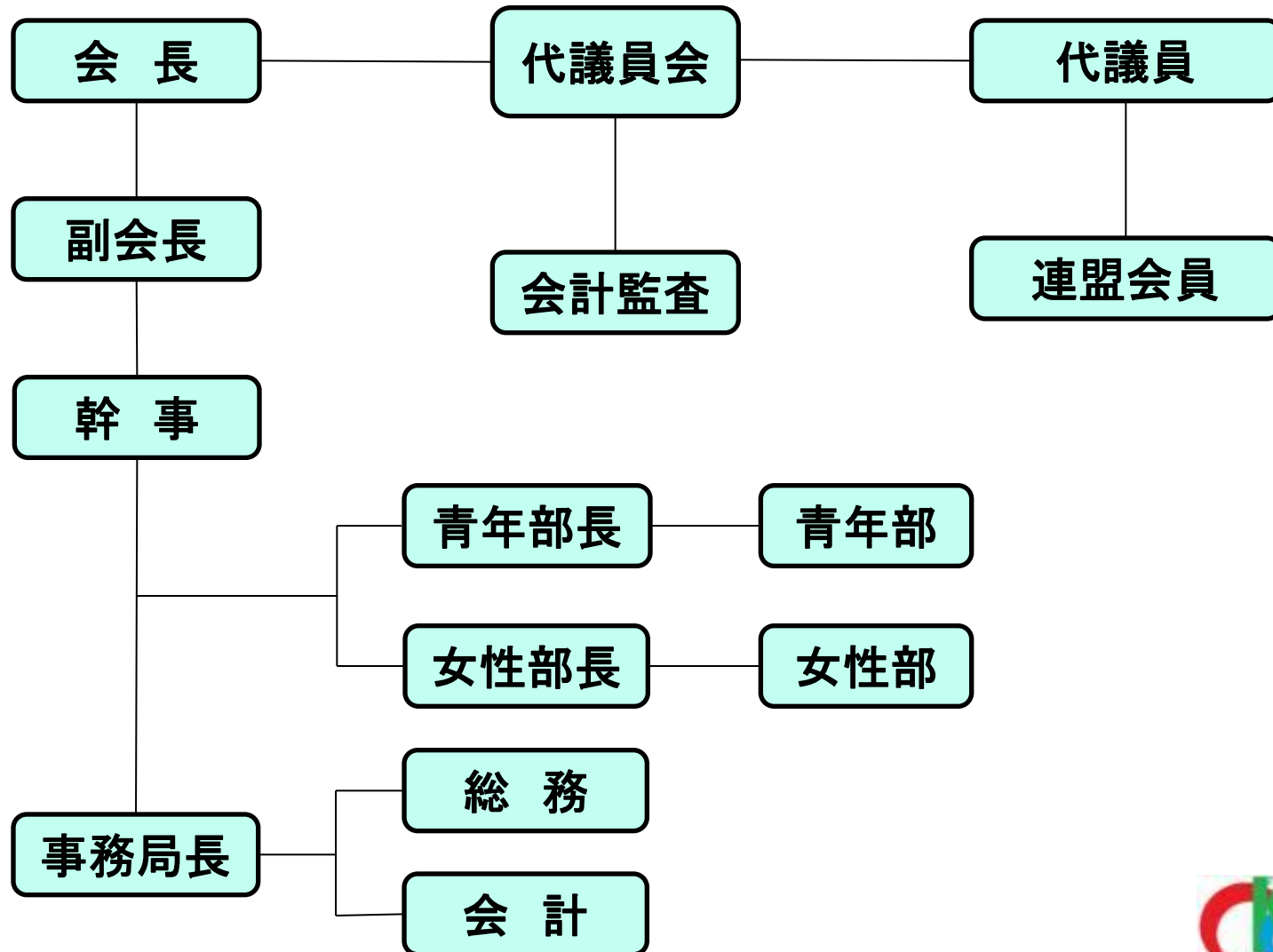
- ①理学療法士等の処遇・労働環境の整備、急性期リハビリテーションにおける人員配置や訪問リハビリテーションの提供体制の強化
- ②地域リハビリテーションの強化
- ③地域包括支援センター、児童発達支援センター等の理学療法士・作業療法士・言語聴覚士の配置の推進および予算措置を図る
- ④卒後研修を修了する者など質の高い理学療法士・作業療法士・言語聴覚士に対する処遇や労働環境を改善する(専門・認定・登録療法士制度の活用など)

- ・組織代表議員がいなかったら・・・
- ・我々の意見を代弁してくれる国会議員がいなかったら・・・

我々の職域、社会への貢献、安定した生活を守ることができるか？！

自分たちの未来は自分たちの手で！！

熊本県理学療法士連盟組織図



熊本県理学療法士連盟役員

役職	氏名	所属
会長	北里 堅二	水前寺高齢者複合施設
副会長	田島 徹朗	九州中央リハビリテーション学院
副会長	光本 しのぶ	訪問看護ステーション きらら
幹事(兼:事務局長)	波多埜 克宜	にしくまもと病院
幹事	松村 光一	桜十字病院
幹事	松本 泉	株式会社CUC
青年部長	杉本 洋一	熊本セントラル病院
女性部長	鋤田 郁美	桜十字八代リハビリテーション病院
会計監査	渡久山 竜彦	九州中央リハビリテーション学院

各ブロック代議員

ブロック名	代議員	
	氏名	所属
県北ブロック	澤村 一豊	山鹿中央病院
菊阿ブロック	大田 幸治	熊本リハビリテーション病院
熊本市北ブロック	山口 裕介	リハビリセンターsmile-光の森
熊本市中央ブロック	田中 隆太	杉村病院
熊本市東ブロック	片岡 篤史	くまもと成仁病院
熊本市西ブロック	前田 比呂志	かみくまクリニック
熊本市南ブロック	里井 宏之	介護老人保健施設ぼたん園
八代ブロック	光本 しのぶ	訪問看護ステーション きらら
天草ブロック	赤城 隼人	東整形外科
県南ブロック	藤井崇浩	くまもと芦北通園センター

連盟の会費について

- ・熊本県理学療法士連盟の会員は一人1,000円の年会費を支払う。

- ・各都道府県士会連盟は日本理学療法士連盟に対して、各都道府県協会の会員数に応じて設定された会費を支払う。

会費の納入状況

令和4年(1月1日～12月31日)

熊本県理学療法士協会会員数:2,600名ほど

熊本県理学療法士連盟会費納入者:約1,600名

(R5年は5月現在で約1,100名が会費納入済)



熊本県連盟の会費の圧迫

日本連盟の会費減少

*** みんなで会費を納入し、公平に負担を分担しましょう！**

会費の納入時期について

以前は10月～11月に会費を集めていた

→会費納入までは活動に支障をきたすことも・・・

平成29年より

1月通知 2月収集 を行っています。

(新人さんは入会初年度の2月収集のタイミングで納入をお願いします。それまでは連盟主催研修会においても会員価格で参加できます。)

*連盟主催の研修会では、会費未納者は参加費が高くなるかも・・・

*** 理学療法士の明るい未来は
理学療法士の手によってしか
作れない！！**

**熊本県理学療法士協会会員が
同時に**

**熊本県理学療法士連盟会員である
ことの重要性を
一人ひとりが自覚して
積極的に活動に参加して下さい**